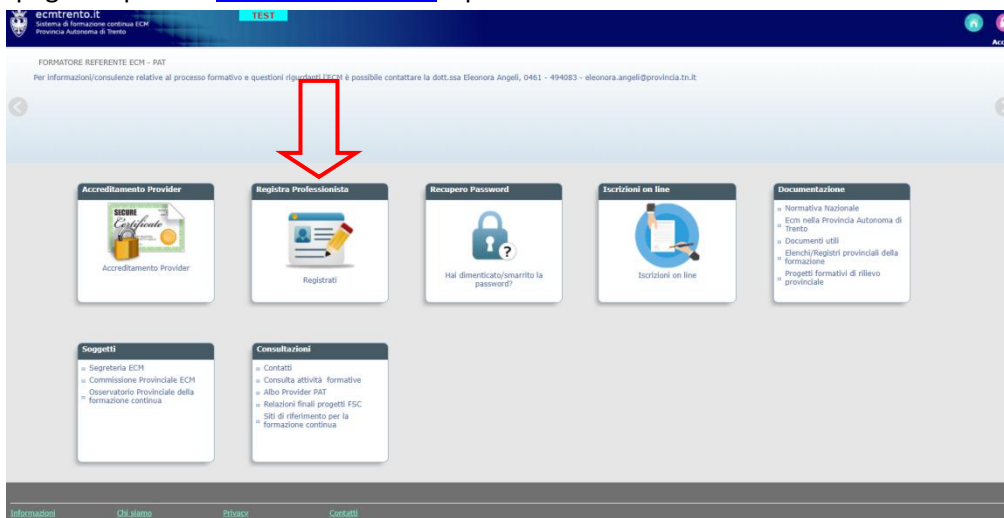


GUIDA AL SISTEMA ECM TRENTO: PROFESSIONISTA ESTERNO

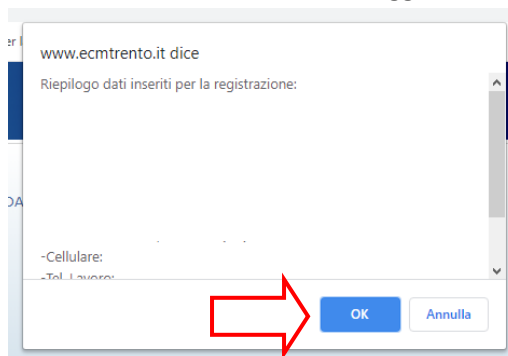
REGISTRAZIONE PROFILO

1. Aprire l'Home-page del portale www.ecmtrento.it e premere sul tasto REGISTRA PROFESSIONISTA.



2. Inserire i propri dati anagrafici e di residenza e spuntare la voce ACCONSENTO relativa all'informativa privacy.

3. Confermare i dati inseriti premendo su REGISTRATI e su OK nel messaggio automatico di conferma.



4. Il sistema richiede la compilazione di ulteriori campi: Professione ECM e Disciplina (per i professionisti soggetti a crediti) oppure professione non ECM (per professionisti non soggetti a crediti), riempiti i campi premere su PROSEGUI.

5. Il sistema propone l'Username e chiede di inserire la Password da utilizzare per l'accesso al portale; quindi premere CREA ACCOUNT.

Creazione Account

USERNAME

PASSWORD

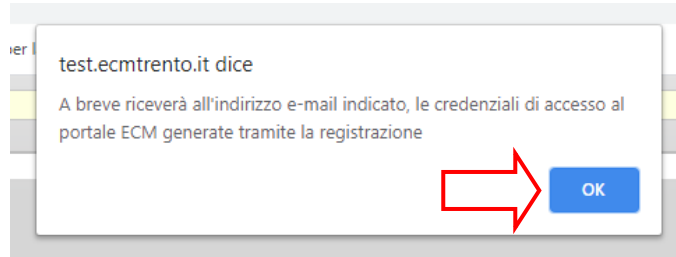
CONFERMA PASSWORD

CREA ACCOUNT

La password deve rispettare i seguenti criteri:

- Almeno otto caratteri
- Almeno due caratteri numerici
- Almeno un carattere alfabetico
- Non deve contenere caratteri speciali tipo: [spazio] ' % à .
- Deve essere diverso dall'Username

6. Il sistema avvisa che arriverà una mail all'indirizzo indicato contenente le credenziali di accesso al portale, premere OK.



7. Il sistema produce l'attestato di registrazione con le credenziali da utilizzare per accedere al portale.

