

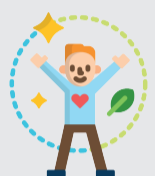
PIANETA SANO PERSONE SANE



**Arrestiamo
la crisi del clima**



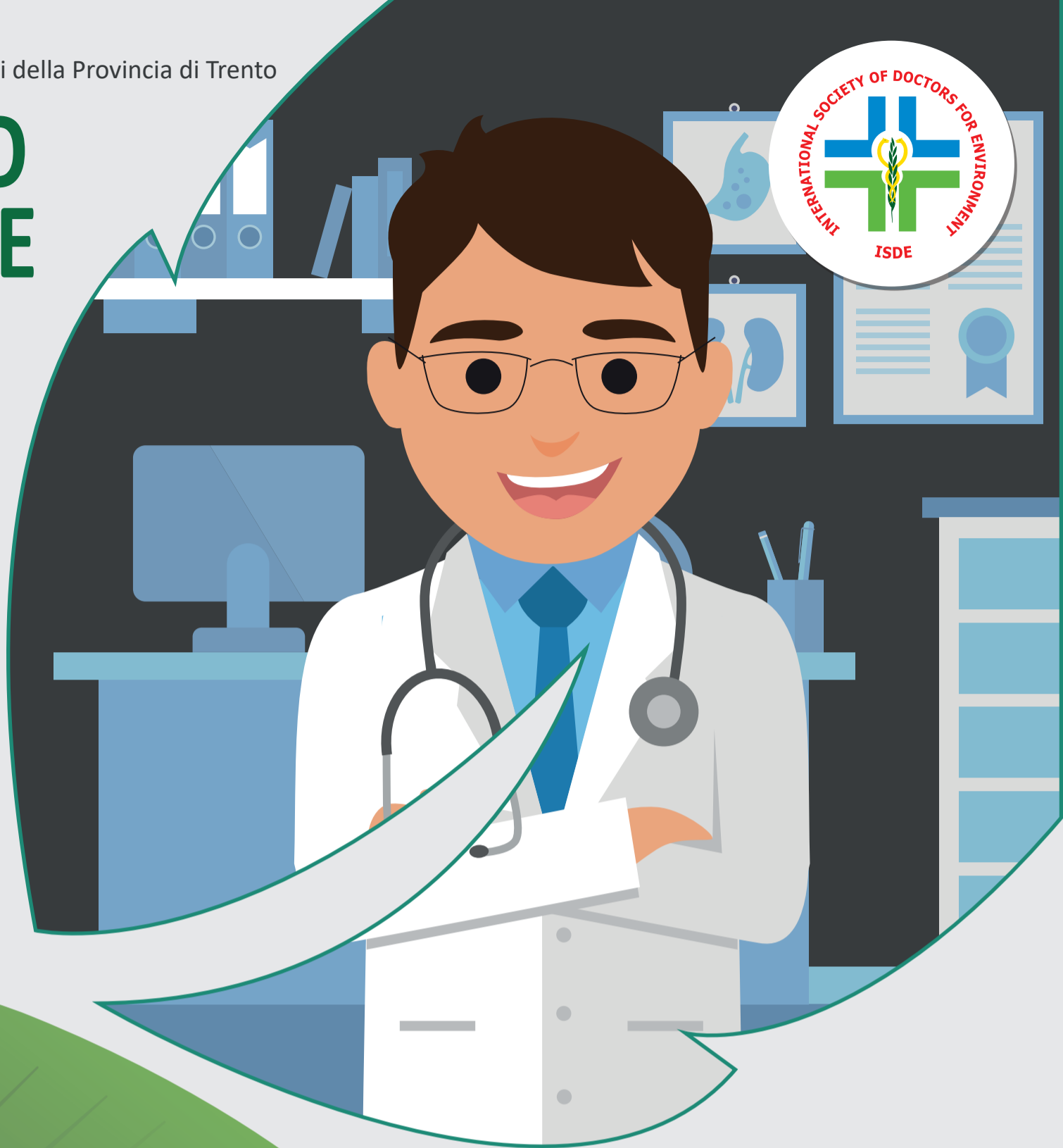
**Lotta
all'inquinamento**



**Stili di vita
salutari**



**Acquisti responsabili
riciclo e riuso**



**SONO
UN MEDICO
PER L'AMBIENTE**

MI IMPEGNO IN AZIONI CONCRETE

Promuovo buone pratiche e scelte politiche su ambiente clima e salute tra



Collegi e operatori sanitari



I miei pazienti



Decisori politici

Proteggiamo assieme la salute attraverso la cura dell'ambiente

- Tutelo gli alberi e il verde
- Scelgo cibo non contaminato
- Riciclo, per un futuro senza plastica
- Uso la bicicletta o vado a piedi
- Mangio poca carne
- Non spreco e contamina l'acqua

VIENI A CONOSCERE TUTTE LE BUONE PRATICHE DI ISDE
www.buonepraticheperlambiente.it

